

VÌ SAO CẦN DÙNG KHÁNG SINH ĐÚNG LIỀU ?

Hậu quả của LẠM DỤNG Kháng sinh

KHÁNG SINH

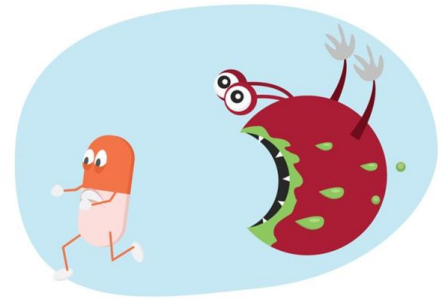
là chất được tạo ra từ các nguồn khác nhau, có tác dụng trên các loài vi sinh vật bao gồm vi khuẩn, vi nấm, ký sinh trùng và virus

Lạm dụng kháng sinh là việc sử dụng sai hoặc sử dụng quá mức thuốc kháng sinh

Tác dụng không mong muốn



Nhờ thuốc, đề kháng kháng sinh



Tăng thời gian và chi phí điều trị



Dùng kháng sinh **KHÔNG ĐÚNG**

Người bệnh khi sử dụng kháng sinh cần **TUÂN THỦ**

- X** Chữa bệnh có nguyên nhân do virus ngay từ đầu
- X** Sử dụng kháng sinh tác động mạnh khi chưa cần thiết
- X** Tự ý sử dụng kháng sinh để điều trị các loại bệnh
- X** Tự thay đổi liều dùng và thời gian điều trị

- Chỉ mua và sử dụng kháng sinh khi được bác sĩ kê đơn.
- Sử dụng theo đúng hướng dẫn của bác sĩ.
- Luôn dùng kháng sinh đủ liều, ngay cả khi sức khỏe đã khá hơn.
- Không dùng thuốc kháng sinh thừa từ lần sử dụng trước.
- Không chia sẻ, dùng chung thuốc kháng sinh của mình cho người khác.

